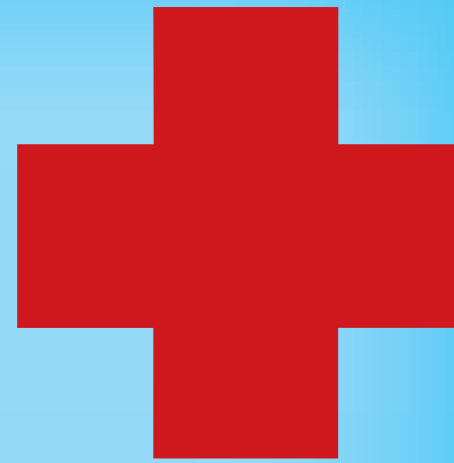


Qué hacer en caso de emergencia médica



antes



Identifica a las personas a las que puedes pedir ayuda (servicio médico, vigilancia, protección civil).



Mantén a la mano los números de emergencia internos.



Mantén equipado, visible y señalizado un botiquín de primeros auxilios.

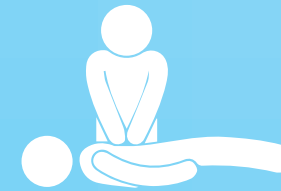
durante



Identifica lo que está pasando.



Dar aviso inmediato a Protección Civil 58046546 o al *911. De no poder contactarse, acuda al vigilante más cercano quien por vía radio dará aviso.



Si sabes qué hacer, auxilia a la víctima, si no, únicamente mantente al pendiente del lesionado.



Resguarda en todo momento a la víctima.



Proporciona al personal especializado (servicio médico y protección civil) la mayor cantidad de datos posibles de lo sucedido.

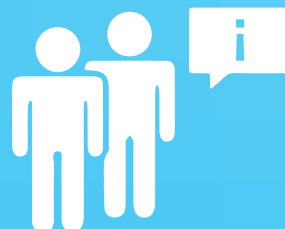


Deja que los expertos hagan su trabajo y colabora con lo que se te pide.

después



Retorna a tus actividades normales.



Si la víctima es allegado(a) a ti, mantente con él (ella) en todo momento, para proporcionar algún tipo de información a los médicos.